

淀川水系寝屋川・第二寝屋川・恩智川・平野川・平野川分水路・古川・楠根川・城北川
洪水浸水想定区域図
(浸水継続時間)

1. 説明文

- (1) この図は、淀川水系寝屋川、第二寝屋川、恩智川、平野川、平野川分水路、古川、楠根川の大阪府管理区間及び城北川について、水防法の規定（一部準用）に基づき浸水継続時間を表示した図面です。
- (2) この浸水継続時間は、平成 30 年度末時点の寝屋川、第二寝屋川、恩智川、平野川、平野川分水路、古川、楠根川、城北川の河道及び洪水調節施設の整備状況を勘案して、想定最大規模降雨に伴う洪水により寝屋川、第二寝屋川、恩智川、平野川、平野川分水路、古川、楠根川、城北川が氾濫した場合の浸水の状況をシミュレーションにより予測したものです。
- (3) なお、このシミュレーションの実施にあたっては、府管理河川以外（支川など）の決壊による氾濫、シミュレーションの前提となる降雨を超える規模の降雨による氾濫、高潮及び内水による氾濫等を考慮していませんので、この想定される浸水継続時間が実際の浸水継続時間と異なる場合や、浸水継続時間が明示されていない区域においても浸水が発生する場合があります。

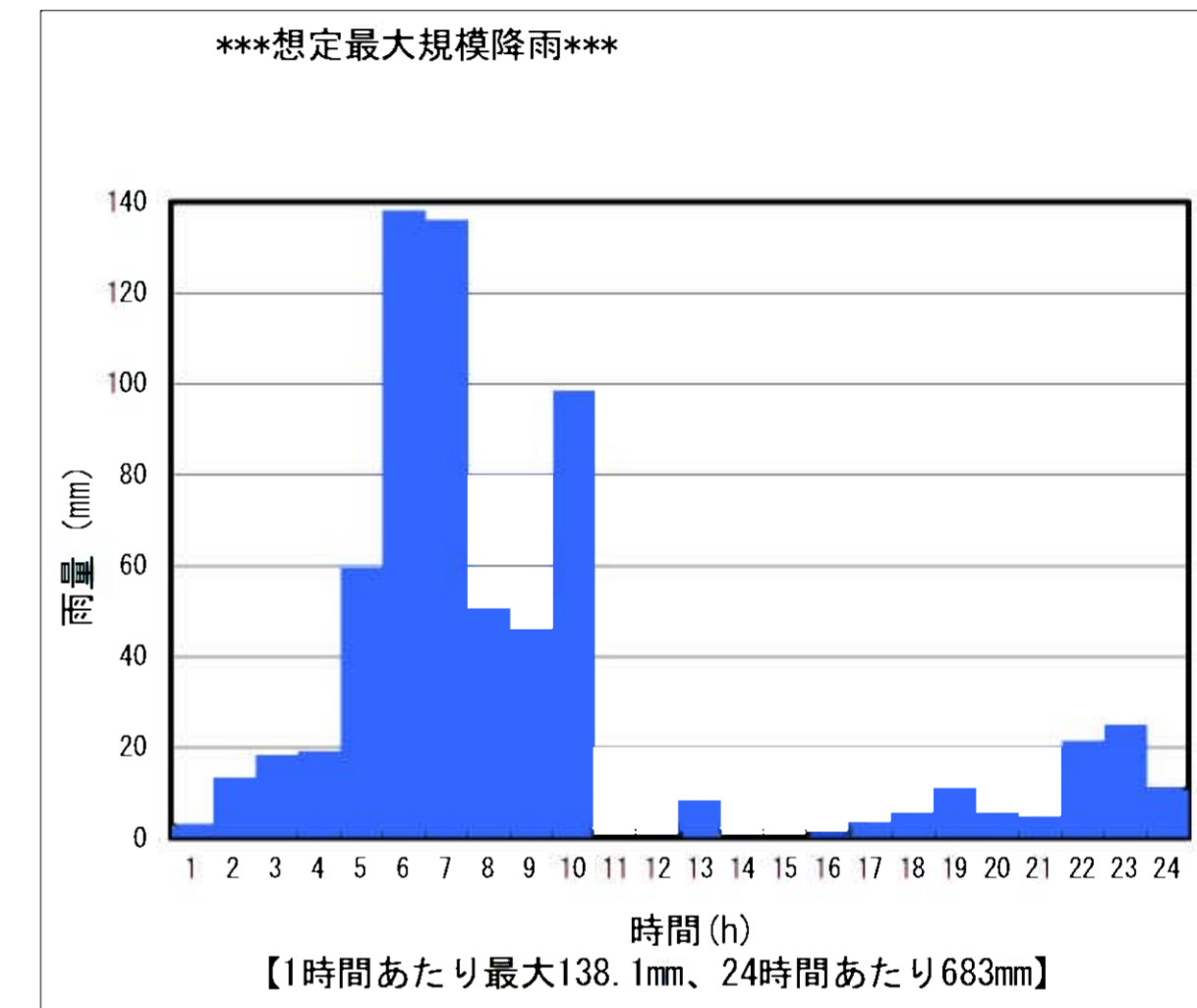
2. 基本事項等

- (1) 作成主体 大阪府寝屋川水系改修工営所
- (2) 公表年月日 平成 31 年 3 月 20 日
- (3) 根拠法令 水防法（昭和 24 年法律第 193 号）第 14 条第 2 項（一部準用）
- (4) 対象となる河川
 - ・寝屋川
左岸：寝屋川市萱島本町地先（京阪電気鉄道萱島駅下流端）から大川合流点まで
右岸：寝屋川市萱島本町地先（京阪電気鉄道萱島駅下流端）から大川合流点まで
 - ・第二寝屋川
左岸：東大阪市若江南町 5 丁目地先（楠根川合流点）から寝屋川合流点まで
右岸：東大阪市若江南町 5 丁目地先（楠根川合流点）から寝屋川合流点まで
 - ・恩智川
左岸：柏原市法善寺 4 丁目地先（法善寺橋下流端）から寝屋川合流点まで
右岸：柏原市法善寺 4 丁目地先（法善寺橋下流端）から寝屋川合流点まで
 - ・平野川
左岸：柏原市本郷 3 丁目地先（国道 25 号線橋梁下流端）から第二寝屋川合流点まで
右岸：柏原市今町 2 丁目地先（国道 25 号線橋梁下流端）から第二寝屋川合流点まで
 - ・平野川分水路
左岸：大阪生野区巽南 2 丁目地先（平野川からの分派点）から寝屋川合流点まで
右岸：大阪生野区巽南 4 丁目地先（平野川からの分派点）から寝屋川合流点まで
 - ・古川
左岸：寝屋川市御幸西町 1152 番の 1 地先から寝屋川合流点まで
右岸：守口市大久保町 5 丁目 164 番の 14 地先から寝屋川合流点まで

- ・楠根川
左岸：八尾市西山本町 1 丁目地先（近畿日本鉄道大阪線鉄橋下流端）から第二寝屋川合流点まで
右岸：八尾市西山本町 1 丁目地先（近畿日本鉄道大阪線鉄橋下流端）から第二寝屋川合流点まで
- ・城北川
左岸：寝屋川からの分派点から旧淀川への合流点まで
右岸：寝屋川からの分派点から旧淀川への合流点まで

(5) 算出の前提となる降雨

京橋地点上流域の 24 時間総雨量 683 mm、1 時間最大雨量 138.1 mm

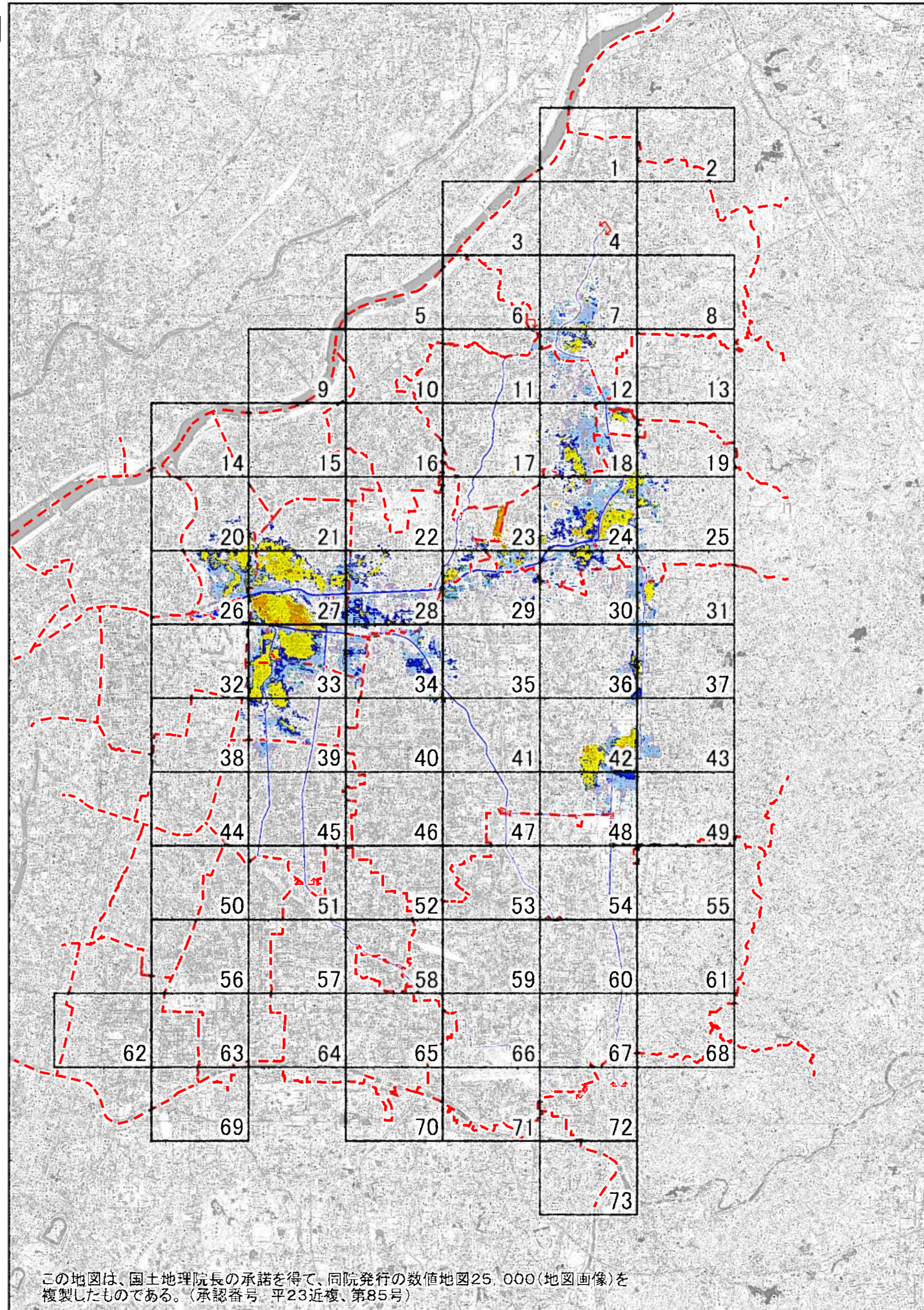


(6) 関係市町村

大阪市、守口市、八尾市、寝屋川市、大東市、門真市、東大阪市、四條畷市

寝屋川水系 洪水浸水想定区域図
(浸水継続時間)

図郭割図



凡例

浸水継続時間(浸水深0.5m以上)(ランク別)

- 12時間未満の区域
- 12時間～24時間(1日)未満の区域
- 24時間～72時間(3日)未満の区域
- 72時間(3日間)～168時間(1週間)未満の区域
- 168時間(1週間)～336時間(2週間)未満の区域
- - - 市町境界
- 河川等範囲
- 浸水想定区域の指定の対象となる
- 洪水予報河川の区間

この地図は、国土地理院長の承諾を得て、同院発行の数値地図25,000(地図画像)を複製したものである。(承認番号 平23近複、第85号)

